

STUDIO TECNICO DI INGEGNERIA

Omissis

Valutazione economica sui beni Omissis a seguito dell'inventario
effettuato il 15 09 2023

**Commissionato dal dott. Russo Nicola per conto della
Omissis**

Il Tecnico
Ing. Omissis

Pescara, li 16/09/2023

Il dott. Russo Nicola, a rappresentare la soc. Omissis, incarica, l'ingegner Bellizzotti Omissis iscritto all'ordine degli ingegneri della provincia di Pescara al n 380 ad inventariare prima ed a valorizzare poi, le parti, i componenti, le attrezzature presenti nell'edificio in zona artigianale in località Canosa Sannita (CH) st. per Tollo loc. Villa Tucci.

Il sopralluogo avviene il giorno 16 09 2023 in presenza dello stesso dott. Russo Nicola e si protrae fino a sera a conclusione delle operazioni di verifica e di classificazione di tutto il materiale presente di proprietà della Omissis.

Il materiale così come inventariato viene confezionato in pacchi, scatole, pallet o semplicemente reggettate con fasce da imballaggi, badando a che i contenuti degli stessi non venissero mescolati o smarriti durante le diverse movimentazioni occorse.

I contenuti delle confezioni fotografate ed ogni singola confezione numerata. Le confezioni, poi, identificate un'area libera interna l'edificio ed una esterna, vengono sistemate seguendo il criterio così come meglio evidenziato nei grafici appena sotto riportati.

AREA COPERTA

21	2 armadietti pannello (MARCO?) (pac 28/1+28/2)	retale fano azzerbento retale termica Furta / cuba mia id 44	zcolo		
34 31 17 +	zcaffali ufficio ↑	32	19	33	
rollo 1 rollo 2 (n. tralicci in container)	braccioz 80 + puntanti S80 + tagliati CTL ↑ + 12 ↑ (vedi lista)	materiale idraulico 16/5 + fata 15/16/17 (12.12.2022)	RIDUTTORI DANA / BREVINI + RIDUTTORE TRASMITAL 307 mat. ldr. META S10	IRA RADIATORI 20 ↑	
36 37 ↑	↑ Materiale elett + Arripapulo 14 (vedi lista)	PASTORINO (carrotti attrezzi) 2 pezzi	PASTORINO (carrotti attrezzi) 2 pezzi		
16 + (tracini, z50+100+ flagio hardax+perni) cavi elettrici ↑ ?	23 (carrucolo)	prozzatubi	RIDUTTORE DANA/BREVINI (tarretto S175)	Raccordi FAGIS + materiale elettrica (rientrare da AU)	CARRELLO di lavoro (Maurizio)
25 22 ↑	zcaffali (armati)	VITI, BULLONI (zcaffale nera)	GUAINA + GIREVOLE BURRAS (parte ext + interna) Tappetari	RACCORDERIA FAGIS + RACCORDERIA COREMA	CUSCINETTI FLANGE SAE 3000/6000 MATERIALE IDRAULICO
29	AV 46 200lt	27	MOTORI IDR. REX ROTH + Pampaidr REX-Rot A8V0107 + reparto elettrica (1)	CONTENITORI MEWA (tracce da camionare)	
IDROPULTRICE 49+47+24 ↑	2x SCAFFALE 45 (a muro) (8+9+10+11+12) + IRA RADIATORI: S120	16 trascinatori + (fata 13-12-22) + CATENE ASA 80+100+60	(appagiatizapra dei vetri)		
FIGH. ROTARY + RINVII (DMR) (7/12/22) + 50	ROTARY HW S120 ROTARY TRV con Candela (DMR) CANOTTO TRT (DMR) CANDELA TRT + spignoni + ?? (DMR) CARRELLO S60 (SBAGLIATO)	39			
zcaffale 45 (.3/45/6) PIANALE CABINA	CABINA + PIANALE		?		
FALCHETTO CFA (RUSSIA) FALCHETTO CFA (RUSSIA)	38 ROTARY S120 (rientrata) AUSTRALIA	51 LAVASCIUGA CARICA BATTERIA MULETTO CAT 30		52 TRANSPALLET	
FALCHETTO S80 ARRAGONI	CENTRALE IDRAULICA (cartruziane STK)	MULETTO CAT30			

AREA SCOPERTA

BOX	PIC-UP	53 Rotary Arragoni
ESTENSION CFA	41 →	.+ TUBI e ferro
ESTENSION CFA	41 →	(rif. Palmerio)
PIEDE CFA EX BURRAS	42	
CONTAINER		
35		
CONTEN OLIO		
45		
VASCA FERRO		
46		
FUSTO OLIO		
GAZPROM		
48		

L'incarico a me conferito ha lo scopo di attribuire, attraverso l'esatta conoscenza del valore di mercato dei singoli componenti inventariati, il valore residuo globale, senza badare a chi rivolgere l'offerta visto la eterogeneità dei diversi materiali, trovati in giacenza.

La società Omissis, conosciuta nei principali mercati mondiali ha un know-how dettato da anni di esperienza nel settore della geotecnica e propone ai suoi clienti macchine ed attrezzature per le diverse applicazioni nel settore piling, Micripiling, CFA, EDM, Hammering.

Il materiale, le attrezzature, i componenti trovati sono: parti che costituiscono le macchine prodotte fin d'ora dalla società e sono: parti commerciali; parti specifiche derivanti da progettazione attraverso lo studio tecnico della società; attrezzature di officina necessarie e di supporto alle maestranze addette al montaggio ed il collaudo delle macchine Omissis.

Al solo fine di rendere le operazioni di inventario più semplici e nello stesso tempo agevolare il lavoro successivo di quantificazione economica è stato necessario suddividere i diversi componenti trovati, quando è stato possibile, in famiglie.

Ogni pacco, cassa, confezione, pallet, contiene famiglie omogenee di componenti. Le stesse numerate e posizionate come meglio descritto sopra.

La chiave di lettura del documento è la seguente:

- Per ogni famiglia di componenti una lista identifica le quantità, la descrizione, lo stato di vetustà, altre brevi sintetiche informazioni;
- Seguono foto del contenuto della cassa, pacco ... per dare immediatezza alle future ricerche e capire di cosa si tratta e decidere se aprire o meno la confezione;
- la numerazione delle confezioni parte dal n°12 fino al n°53 (manca la n°13). A seguire altre famiglie tipo riduttori, motori pompe, ecc il cui contenuto è sempre fotografato ma non numerate con il progressivo usato. La numerazione delle pagine del presente documento ne definirà la progressione.

Conclusioni

A seguito del lavoro eseguito per conto del dott. Omissis a rappresentare la soc. Omissis il sottoscritto ing. Omissis incaricato a valutare e quantificare economicamente il valore residuo di mercato dei materiali trovati durante l'inventario oggetto dell'analisi, ben a conoscenza che quanto trovato e soprattutto dopo aver analizzato lo stato di conservazione dei materiali suggerisce di indirizzare le ricerche di probabili acquirenti a quelle società che operano nello stesso settore Omissis. Parallelamente rivolgersi a società che operano nel settore della oleodinamica. L'analisi ha portato a stabilire il valore globale delle soli merci ritenute in buono stato o comunque nuove (mai usate) al prezzo corrente di mercato pari a 110.000€ (centodiecimila).

Risulta evidente, pur tuttavia, che un probabile acquirente, se costruttore di macchine, ha l'obbligo dettato dalle direttive comunitarie (Direttiva Macchine), di acquistare prodotti nuovi certificati e garantiti dalle case costruttrici. Il costruttore di macchine, come ben noto, ha l'obbligo di inserire nel "fascicolo tecnico" e nel "manuale di uso e manutenzione" i singoli manuali delle attrezzature che compongono la stessa macchina. Va aggiunto che nello stesso fascicolo tecnico il costruttore ha l'obbligo di inserire le fatture di acquisto di tutti i materiali.

Cosa importante è avere a disposizione, oltre al componente, vuoi che sia pompa oleodinamica, motore, rotary, o altro, anche i manuali e le fatture di acquisto.

Detto ciò vedo improbabile la vendita di tali materiali a costruttori di macchine se non ricorrono tali condizioni.

In alternativa suggerisco di proporre l'acquisto agli utilizzatori, ai clienti Omissis, in possesso di macchine tuttora in funzione promettendo un drastico sconto che vedrebbe l'importo paventato ribassato fino a 42-45.000€ (quarantadue- quarantacinquemila)

*L'occasione mi è gradita per inviarLe i migliori saluti
Pescara 18 10 2023*

Ing Omissis

Uffici

2	CONDIZIONATORI PINGUINO	vecchi			
1	CONDIZIONATORI ELECTROLINE	buono astato			
1	STUFETTA DE LONGHI	vecchie			
1	MANGIACARTA MAX7				
1	TASTIERA MICROSOFT	vecchia			
1	HARD DISC 3,5	CLEO	consegnato a a N.RUSSO		
1	COMPUTER +TASTIERA+GRUP CONT	GIULIA			
1	COMPUTER +TASTIERA+GRUP CONT	CLEO			
1	COMPUTER +TASTIERA+GRUP CONT	SANDRA	< da Dragani		
1	COMPUTER PORTATILE	ex MARCO			
1	COMPUTER PORTATILE	ex GIANNI			
1	STAMPANTE EPSON WP-4525	ex GIANNI	(ripulita/funziona male)		
1	SCRIVANIA (ex entrata atrio)				
2	SCAFFALI (ex entrata atrio)				
1	sedia con rotelle (colore blu)				

Materiale posto entro il container all'esterno

PACCO XX (00/1/23)	BOX UFFICIO	
	1 PROIETTORE (anno 2007 circa)	
	2 ARMADI A 2 ANTE < DOCUMENTI SOIL TEK 2012-2022+23	
	3 ARCHIVIATORI < DOCUMENTI SOIL TEK 2012-2022+23	
	1 SCRIVANIA UFF VENIER+cassettiera	
	1 1 ARCHIVIATORE (portato da ex sede di Canosa sannita)	
	2 scaffali in ferro con ripiani	
	1 mobiletto a 8 scomparti in plastica	
	1 armadietto (4/5 ripiani ex uff venier) (strtto e alto)	
	accessori per ufficio (pinze,etc)	
	4 cordless	
	1 scatola connessioni elettriche VARIE per computer < vecchie	
	1 maschera per verniciatura 3Mcod.600 nuova	
	3 coppie filtri maschera per verniciatura nuovi	
	1 macchina fotografica tascabile FUJI vecchia	
	2 proiettori a led SIRIO SLIM IP66	
	1 scatola con indumenti da lavoro per operai	
	1 scatola pronto soccorso S.OS BOX (non completa)	
	1 KIT O-RING per distributore PVG32	
	2 acchi (aperti) FOGLI CARTA PER STAMPE A3	
	1 pacco FOGLI CARTA PER STAMPE A4	
	1 stufetta portatile CFG BUDY cod.ER022	
	SCRIVANIA SANDRA + 1 CASSETTIERA	
	1 stufetta DE LONGHI vecchia (Sandra)	
	SCRIVANIA GIULIA + 1 CASSETTIERA	
	SEDIE (rosse)	
	1 SRIVANIA CLEO+cassettiera	
	1 mangiacarta FOLLOWES 60Cs	
	1 aspirapolvere ROWENTA LITHIUM 22 VAT	
	2 mensole (uff sandra)	
	1 SEGHETTO ALTERNATIVO JS120X	
	3 PEZZI TEFLON (colato nero) spess 20mm > guide rotary	
	1 Caricatore per lavasciuga	
	4 set iniettri per perkins > ordine DINA	

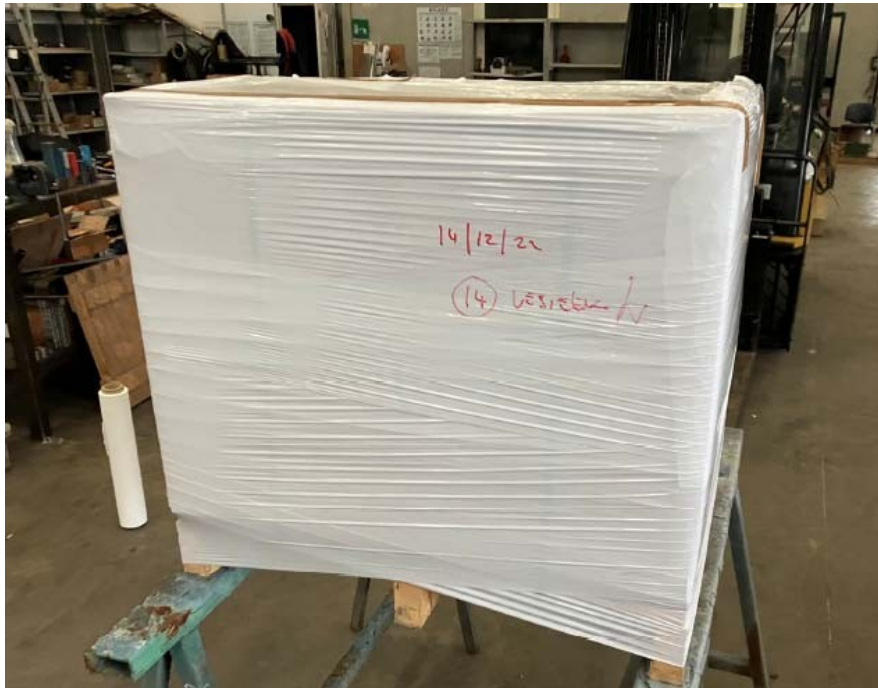
Materiale posto entro il container all'esterno

	PACCO 12	RIFERIMENTO	
1	scatola catena igus 38 pz IGUS		
	filtri fbn grandi + filtri ciclone		
	paraoli varie misure ditta DATI	MK Seals Srls (ex DATI)	
	blocchetti per argano DMR	DMR	
1	filtro olio idraulico ikron (nuovo) AGRINDUSTRIA	AGRINDUSTRIA	
	false maglie + maglie di giunzione ASA 60-80-100		
1	filtro aria cat 306 (s70)		
	porta filtro olio idraulico		
2	soffietti in gomma per verticalità mast TAKE		
	scatola ricambi vari		
4	livelli GARMIN		
1	girofarò magnetico		
1	manometro filtro angolare		
1	motorino / acceleratore OSLV per diesel tier3	OSLV	
1	cartuccia filtro olio MPF 400 (carta)		
1	kit OR freno argano principale S60		
1	cartuccia filtro olio MPF 400/3		
1	RIVETTATRICE FAR		
1	PISTOLA PER VERNICIARE nuova		
1	SEGNETTO ALTERNATIVO BOSCH		
1	CASSETTA UTENSILI CON BOCCOLE USATE incompleta		



Manca il pacco 13 con le relative foto

N	PACCO 14	RIFERIMENTO
1	riduttore DINAMIC OIL 1523	DINAMICOIL
1	riduttore TRASMITAL 306L2 con PAM 107	OLEOMEC
1	PAM 107	AGRINDUSTRIA
1	MOTORE IDRAULICO OMS 250CC (META)	META
1	MOTORE IDRAULICO OMS 160CC (META)	META
2	MOTORE IDRAULICO BR 100CC (BREVINI)	DANA FLUID POWER
2	PIGNONI ROTARY S10E	DMR
1	KIT VALVOLA PER MOTORE IDRAULICO BR 100CC (BREVINI)	DANA FLUID POWER
1	freno completo per argano S60 (x ridutt 1023)	AGRINDUSTRIA
1	kit completo boccole per cinematismo s60 (triangolo)	
1000	scatola/busta n.1000 rondelle WURTH 13mm	WURTH
1000	scatola/busta n.1000 rondelle WURTH 17mm	WURTH
4	raccordi per AC grandi (ELLEA RICAMBI)	ELLEA RICAMBI
3	raccordi per AC piccoli (ELLEA RICAMBI)	ELLEA RICAMBI
4	raccordi per compressore AC (ELLEA RICAMBI)	ELLEA RICAMBI
3	galleggianti carburante vecchio modello (FAGIS)	FAGIS
4	galleggianti carburante asta fissa (ARED PESCARA)	ARED
1	PHON per guaine termo restringenti	
1	compressore per AC 12V per S120	



	PACCO 15	RIFERIMENTO
2	tamburi argani completi SBAGLIATI (IOCCO)	IOCCO
1	motore elettrico 380V 30KW (NERI)	CONTASTA



	PACCO 16	RIFERIMENTO
1	trascinatori x per 60	HI-TECH METAL SRL
1	trascinatori x per s100	HI-TECH METAL SRL
2	flangie hardox	HI-TECH METAL SRL



	PACCO 17	RIFERIMENTO
1	sebatoio olio idr per s60/80 (NUOVA CTL) solo assemblato	NUOVA CTL
1	convogliatore abbattimento rumore INCOMPLETO (NUOVA CTL)	NUOVA CTL
	parti interne sebatoio olio idr (NUOVA CTL)	NUOVA CTL
	parti di cofanatura sebatoio olio idr (NUOVA CTL)	NUOVA CTL
bancale	PACCO < NON NUMERATO	
1	braccio S80 (vecchio modello)	
2	puntoni per braccio S80	
bancale	PACCO < NON NUMERATO	
1	falchetto S60 (?)	
bancale	PACCO < NON NUMERATO	
1	falchetto S60 > (per Russia)	

Mancano le foto

	PACCO 18	RIFERIMENTO
2	passaparete MAST (NUOVA CTL)	NUOVA CTL
	passaparete TORRETTA (NUOVA CTL)	NUOVA CTL
42	fazzoletti per carro s60 (NUOVA CTL)	NUOVA CTL
3	supporti motore Tier 4 (NUOVA CTL)	NUOVA CTL
2	supporti strumenti cabina (NUOVA CTL)	NUOVA CTL
	NOTA:non ci sono foto	

Mancano le foto

	PACCO 19	RIFERIMENTO
1	maschi da M5 a M24	
1	punte da 5mm a 40mm	
	attrezzi carpenteria e chiavi a ghiera	
4	MORSE da banco	

Mancano le foto

	PACCO 20 (IRA RADIATORI)	IRA RADIATORI
	radiatori in inventario	
	(totali n2)	



	PACCO 21 (tot 4 foto 12,08 1 piano) ex scaffale nero)	RIFERIMENTO
	bulloneria+raccordi idr+minuteria (FAGIS+WURT+COREMA)	(FAGIS+WURT+COREMA+BERARDI)
	ricambi per cabina	METAL CAR
	cerniere per cofanature	
	serrature per cofanature (maniglie)	
	inserti filettati (WURTH+FAGIS+BERARDI)	WURTH+FAGIS+BERARDI
	ingrassatore per carro cingolato SAMPIERANA	SAMPIERANA
	guarnizioni varie (FAGIS+GLD)	FAGIS+GLD
	scatola con kit o-ring incompleta	
	supporti per motore	FAGIS+GLD (?)
	supporti in gomma	FAGIS+GLD (?)
2	ventole per motore perkins	



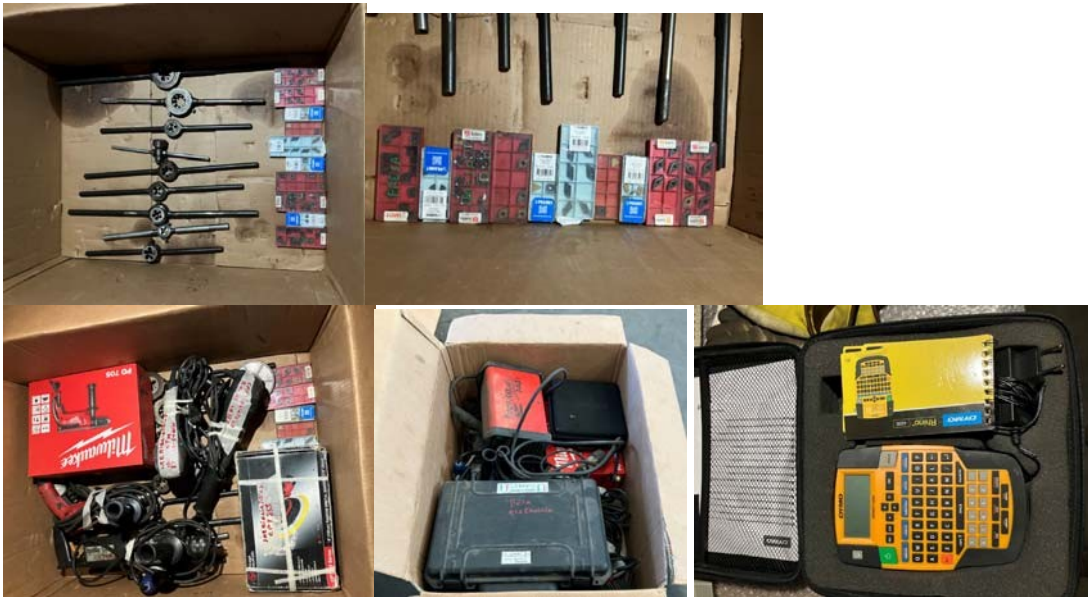
PACCO 22 (NUOVA CTL)	RIFERIMENTO
tagliati per CFA	NUOVA CTL
tagliati per E 300	NUOVA CTL



PACCO 23	RIFERIMENTO
2 carrucole per fune 16mm DIA 200mm per CFA	AGRINDUSTRIA
6 carrucole per fune 18mm carrucole varie < (DISMESSE/VECCHIE ante 2007)	AGRINDUSTRIA
3 carrucole per fune 20 mm (14mm ?) carrucole vecchie/usate	AGRINDUSTRIA non inserite nell'inventario



PACCO 24	RIFERIMENTO	
9 serie filiera giramaschi		
10 serie utensili tornio+fresa		
1 TRAPANO WURTH SB16-E	FAGIS	
1 TRAPANO MILWAUKEE HDE 18 ROX	FAGIS	
1 TRAPANO MILWAUKEE PD705	FAGIS	
1 SMERIGLIATRICE RUPES LM18 E	FAGIS	
1 SMERIGLIATRICE WURTH ETS 150 E	FAGIS	
1 SMERIGLIATRICE CP 7255	FAGIS	
1 STAMPANTE DYMO-RHINO 4200	MARCO (ex dipendente/im. Elettr)	per fare le etichette adesive su plastica per gonfiare le gomme
1 MANOMETRO PRESSIONE GOMME		
1 PESA ELETTRICA STROPS 6TON (AFI)	AFI	
1 SALDATRICE 220V PORTATILE TECNICA-140.1		molto vecchia



	PACCO 25	RIFERIMENTO	
	kit gocce+fermi per perni S60-S100		
24	24 cod 16881 (perni filettati x mast)	DMR	
1	kit tensionatore per A1 < per S60	DMR	
	kit perni vari S60	DMR	
15	15 catena ASA80 cod 16621		
8	8 cod 17584 tendi catena + dadi		
2	2 cilindri quadri 110x110	OLEODINAMICA SANGRO	molto vecchi
1	carrucole rinvio mast 8mt	FATTI IN CASA (oppure DMR)	sono piccole
1	carrucole rinvio mast 5T	FATTI IN CASA (oppure DMR)	sono piccole





	PACCO 26	RIFERIMENTO
1	PRESATUBI IDRAULICA (CON INSERTI)	
1	TRAPANO CALAMITA MILWAKEE MDP 41 + MDE 41	
1	CASSETTA PRONTO SOCCORSO (incompleta)	
1	RIVETTATRICE x inserti filettati FAR KJ 21 (rotta)	
2	blocchi nylon colato nero 60mmx60mm x6 cm(spessore)	



	PACCO 27 (carrello colore lato sup A e inferiore B	RIFERIMENTO
SOTO	scaffale viti +bulloni+dadi+fascette+ghiere+ingrassini *div misure	
A	boccole diverse misure (vedi inventario)	SIBO



 BULLONERIE, etc.pdf



PACCO 28.1+28.2	RIFERIMENTO
ARMADIETTO DOPPIO MARCO con inserito adesivi soil tek+ cinghie per perkins + cinghie (FAGIS) lampade neon contenitori verdi scaffali < usati/vuoti	



PACCO 29 (23/12/22)	RIFERIMENTO
SUPPORTO con tubi e manicotti varie misure (sfusi / spezzoni) 3 TORCIE COMPLETE per saldatrice < (1 nuova+2 usate)	



PACCO 30 (23/12/22)	RIFERIMENTO
BANCO BETA SUPER TANK < VEDI FOTO < (GIANNI)	
3 calibri certificati	
2 calibri meccanici	
2 calibri vecchi	
1 livello OLIO/GASOLIO 127mm	
1 dispositivo bluthut	
1 tom-tom (vecchio)	
1 CHIAVE DINAMOMETRICA 60/330 Nm	
1 chiavi a bussola miste	
1 kit guarnizioni per distributori (O.R. varie misure) varie	
1 manometri CERTIFICATI	



	PACCO 31 (23/12/22) (BANCO FERRO/ LEGNO con)	RIFERIMENTO
4	4 livelli	
	tubi 3/16 RALLE (VARI)	
	o-ring+paraoli (vari)	



	PACCO 32 (23/12/22)	RIFERIMENTO
	squadre in ferro varie misure	
4	morsetti falegname varie misure	
	pinze a scatto	
	dischi abrasivi	
4	maschere per saldatura	
	utensili in ferro	



	PACCO 33 (23/12/22)	RIFERIMENTO
	TAGLIA TUBI IDRAULICA	



PACCO 34 (23/12/22)				RIFERIMENTO
scatola contenente	4	pignoni cod 3785		SK12
	1	corona cod 3785		SK13
	2	candele cod 3786		SK14
	2	canotto cod 3778		SK15
scatola contenente	1	corona cod 3784		S12N
	1	canotto cod 3780		S12N
	1	canotto cod 3787		S12N
	1	corona		non identificata
	1	candela		S12N
scatola contenente	1	quadro elett GEWISS 46QP con piastra di fondo		
	1	tanica UREA per CAT		x S60
	1	kit motore/centralina		x mot perkins 904J
	1	quadro elettrico per S100/S120		(solo box)
	1	kit tubi serbatoio urea		
	1	scatola con resistenze		
	1	pressa per cavi batteria		
	1	quadro elettrico per accensione motori diesel Tier 3		
	1	scatola con componenti elettrici		vari
	1	canaline in plastica per cablaggi		vari
	1	scatola con capucci per elettrovalvole		
	1	scatola con RADIOCOMANADO a 2 canali Hetronics (ex svr600600)		
	1	bacchetta in rame L=2 mt		
	1	scatola cavi cavi linea internet		
	1	kit GEOVIEW cod 36 (can-buss)		(GEOMISURE)
	1	kit GEOVIEW cod 37 (can-buss)		(GEOMISURE)
	1	GEODEEP (vecchio modello)		(GEOMISURE)
	1	scatola piedini per scaffalature		



PACCO 35 (23/12/22)	CONTAINER GRIGIO (non in buone condizioni)	RIFERIMENTO
scatola contenente	spiraline varie misure	(FAGIS - GLO)
scatola contenente	2 prolunghe/spine 220/380 OFFICINA	
scatola contenente	2 VECCHI DEPL. VARI/CONCORRENZA	
	2 ruote/gomme usate ALFA/AUDI (vecchie/usate)	
scatola contenente	teli in gomma per cfa	(MARTELLONI)
	taniche usate	
	1 MACCHINA STRIPPER (per fare ricghe gialle per terra)	
	2 barattoli grasso per ingranaggi da 20kg nuovi	
	1 MACCHINA RASM 43024 per aspirare olio	
	1 barattolo KILAV	(PISCOPO)
	vari contenitori con poco olio usati	
	1 sgrassante RAY 3/4 lt	
	1 CUSCINETTO MRI E 2 148-407 > TORRETTA S175	(ROTHE-ERDE)
	1 ROTOLO FUNE 16mm ml. 41	(LB FUNI)
	1 RIDUTTORE RES12 USATO pitturato di nero	(DINAMICOIL)
	2 GIREVOLI USATI DA 6T	(SGOLASTRA)
	3 FLANGIE (super+infer+di chiusura)per TRT	
	1 SALOTTO MILANO +2 SEDIE +DIVANETTO (ex entrata)	
	3 sedie ripieghevoli USATE	
	1 TELVISORE LG 52" USATO	
	1 ASPIRAPOLVERE (colore bianco)	
	5 SEDIE USATE / rovinate (uff Venier)	
	1 APPENDIABITI	
	1 VENTILATORE / vecchio (ex Gianni)	
	1 quadro elettrico VECCHIO ANNO 2002 per S2	
	1 termo convertitore(scaldino per operai) SPIDER CFG cod E 078	
	1 sollevatori idraulici manuali	
	1 FRIGORIFERO DAYA USATO	(BIOLUX)
	4 flangie attacco macchina S5	DRILL SERVICE
	2 flangie attacco macchina S6	DRILL SERVICE
	4 strumenti COBO controllo diesel RESO FAGIS < e non ritirati	non funzionanti
	1 GEO VIEW (can bus) cod 18	(GEOMISURE)
	1 bloccetto accensione PERKINS	
	3 ARMADIETTI PERSONALE DOPPI USATI-VECCHI	
	1 CHIAVE DINAMOMETRICA DINA BETA 3/4 677/100 KN (fuori cassa)	
	1 CHIAVE DINAMOMETRICA DINA BETA 3/4 677/150 KN (in cassa)	
	1 CHIAVE INGLESE BETA cod 363	
	1 CHIAVE A CATENA DA 8" BETA cod 388/5	
	2 SCAFFALATURE / USATE	
	1 KIT GUARNIZIONI CABINA B61 (vetri)	METAL CAR
	1 cassetta con piedini antivibranti> cassa rossa	FAGIS
	1 piastra di fondo per cassetta elettrica	
	1 cassetta manicotti in gomma diverse misure	
	1 SCATOLA ROTARY TRS (non utilizzabile> corpo fessurato)	
	1 scatola con broccie diverse misure	(BREVINI POWER TRAMMISSION)
	2 PIGNONI PER ROTARY TRV (VECCHI)	DMR
	2 FARI A LED con supporto cod MIC 2256	
	2 SOLLEVATORI IDRAULICI MANUALI < di colore blu	FAGIS
	1 CRICK DI SOLLEVAMENTO A BOTTIGLIA DA 2TON di colore rosso	FAGIS
	3 TENDE A RULLI (ex ufficio)	

Materiale posto nel container posto all'esterno secondo il lay-out come sopra

PACCO 36 (29/12/22)		RIFERIMENTO
scatola contenente	TUBI IDRAULICI > rifer lista inventario	(FAGIS)
	guarnizioni varie	
	5 tagliati per pannelli strumenti	(CTL)
	1 FINE CORSA KRUGHER + PESI	(DIME)
	manicotti,gomiti e curve	(PANTALONE)

Mancano le foto

PACCO 37 (29/12/22)	1	PIEDE CFA		RIFERIMENTO
bancale	1	SUPPORTO ARGANO Pull down		
	2	bobine filo saldatrice		
		pietre per rotary CFA		
		fazzoletti per carro S60		
		tagliati passaparete torretta		CTL
		tagliati passaparete mast		CTL
		tagliati fazzoletti per tubo di guida estensione cfa		CTL
	1	GOMITI E RUDUZIONI		(PANTALONE/PALMERIO FERRO)
		SUPPORTI PER MOTORE CAT		

Mancano le foto

PACCO 38 (29/12/22)		ROTARY RT120 ex AUSTRALIA		RIFERIMENTO
---------------------	--	---------------------------	--	-------------

Mancano le foto

PACCO 39 (29/12/22)				RIFERIMENTO
bancale	spezzoni	spezzoni	tondo C40 dia80mm	EUROPACCIAI
		spezzoni	tondo C40 dia70mm	EUROPACCIAI
		spezzoni	tubo d.76x15	
		spezzoni	quadro C40 100x100	
		spezzoni	tubo d.60x13	
		spezzoni	piatto C45 100X20	
		spezzoni	piatto C45 50X10	
		spezzoni	piatto C45 70X25	
		spezzoni	quadro C40 50x50	
		19	cannette per cilindri idraulici L=1 mt varie dimensioni	OSSITAGLIO
		1	1 CILINDRO IDRAULCO pull-down per S35	sbagliato
		1	1 CILINDRO IDRAULCO pull-down per S60	
		1	1 CILINDRO IDRAULCO pull-down per E300	
		1	prolunga mast L=500mm S80	
		2	cavalletti per verniciatura con perno di registro da 3,5 ton art. 11	USATI
		5	cavalletti per verniciatura con perno di registro da 1,5 ton	USATI
		1	cavalletti per verniciatura con perno di registro da 1,5 ton	ROTTO

Mancano le foto

PACCO 40 (30/12/22)				RIFERIMENTO
bancale		1 prolunga cfa d.193,7		x burras
		1 cilindro pull-down S60.10 JAP		sbagliato
		1 cilindro pull-down S60		corsa 2590mm
		1 cilindro pull-down S80		242/17 mai montato
		1 cilindro pull-down S100R12		
	spezzone	piatto C40 120x20		
	spezzone	piatto C40 80x30		
	spezzone	piatto C40 50x15		
	spezzone	quadro 80x80		
	spezzone	tondo pieno d.25		
	spezzone	tondo pieno d.75		
	spezzone	tubo spessore 82x8		
	spezzone	tondo pieno d.65		
	spezzone	tondo pieno d.85		
	spezzone	tubo acciaio d.76x2		(PANTALONE)
	spezzone	piatto C40 25x35		(EUROPACCIAI)
		cannette per cilindri idraulici		
		n. 2 d.8mm		(FAGIS)
		n. 1 d.12mm		(FAGIS)
	spezzone	tubo spessore 20x3		
	spezzone	tubo spessore 60x3		(PANTALONE)
	spezzone	tondo pieno d.80		(EUROPACCIAI)
	spezzone	piatto 50x8		
	spezzone	piatto 50x10		
	spezzone	piatto 50x8		



PACCO 41	(30/12/22)	< riferimento stampa PALMERIO FERRO 1 PROLUNGA NAST S60 L= 1,585mt 1 SUPPORTO PER ARGANO APD per S60		
----------	------------	--	--	--



PACCO 42	(30/12/22)	< piede CFA ex Burras completo di cil.idr. Usato 1 elemento mast (tagliato) per S100CFA < poi agg el.mast L=500 sotto base mast 1 piede mast pali per S60		
----------	------------	---	--	--



PACCO 43 (30/12/22) CAT-HEAD CFA predisposto con carruola centrale MOBILE per versione pali per S60, montato , troppo pesante per S60 (richiesta dall'australia)



PACCO 44 (30/12/22)

bancale	cannette per cilindri idraulici	RIFERIMENTO	(OLEODINAMICA SANGRO)
spezzone	tubo 101,6 x 2		
spezzone	tondo pieno d.50		
spezzone	tubo spessore 43x15		
spezzone	tubolare 60x6		
spezzone	quadro C40 50x50		
scatola	gurnizioni varie per cilindri idraulici		
	flangia hardox		ddt 59 28-2-16 Hitec-Metal
scatola	kit raccordi per cat		(GEMINIANI)
	kit o-ring per distributore hpv41		(AGRINDUSTRIA)
	kit paraolii e o-ring vari		(FAGIS / ALTRI)



PACCO 45 (4/1/23)		RIFERIMENTO			
separati	Contenitore olio esausto da 500lt (vuoto)				



PACCO 46 (4/1/23)	vasca in ferro contenente vasche per olio, imbuto, tubi corti per centralina idraulica	RIFERIMENTO			
-------------------	--	-------------	--	--	--



PACCO 47 (4/1/23)		RIFERIMENTO			
scatola	vernici pulsometro (ingrassatore ad aria comp)	(CANTOLI)			



PACCO 48 (4/1/23)	1 fusto olio idraulico GAZPROM 32 (sigillato)	RIFERIMENTO	(FAGIS)		
-------------------	---	-------------	---------	--	--



PACCO 49 (5/1/23)	IDROPULTRICE PREMIUM KE15-200 completa di tubi e lancia	RIFERIMENTO	(FAGIS) anno 2006
-------------------	--	-------------	-------------------



PACCO 50 (5/1/23)		RIFERIMENTO	
bancale	supporto piega tubi in ferro spruzzino da 3lt (verniciatura) 4 caraffe da 3lt 1 caraffe da 5lt 8 filtri per maschera di verniciatura cod.06 925 1 barattolo da sverniciatura 1 barattolo antisilicone 1 bilancino di precisione x vernici		
spezzoni	1 scatola teflon 1 compressore aria condizionata (usato/rotto) 1 scatola piccola O RING varie misure 6 tappi per distributori Valvoil SD16		
spezzoni	scatola manicotti in gomma varie misure		
spezzoni	scatola manicotti per radiatore varie misure		
spezzoni	scatola spirulina per tubi 65x75		
spezzoni	scatola spirulina varie misure 1 KIT DA TAGLIO OSSIGENO/ACETILENE, completo di manometri e cannello		



PACCO 51 (5/1/23)	LAVASCIUGA						non aspira / da far vedere
	*** caricatore per lavasciuga messo nel box						



PACCO 52	TRANSPALLET						
----------	-------------	--	--	--	--	--	--




SCALE	spaiate						
-------	---------	--	--	--	--	--	--

53		
ROTARY ARRAGONI		
*** è montata , ma i componenti sono indicati separatamente nell'inventario		
*** posizionata a fianco del box		



RT120AU

pac 00	
CARRELLI DI LAVORO PASTORINO	
GIANNI+NIC+HUGO+GRAZIANO	
con inclusi chiavi e altri accessori	
VEDI FOTO	


 CARRELLO LAVORO GRAZIANO.pdf



 CARRELLO LAVORO HUGO.pdf



CARRELLO DI LAVORO	nel BOX
MARCO	
con inclusi chiavi e altri accessori	
VEDI FOTO	

 CARRELLO LAVORO MARCO.pdf

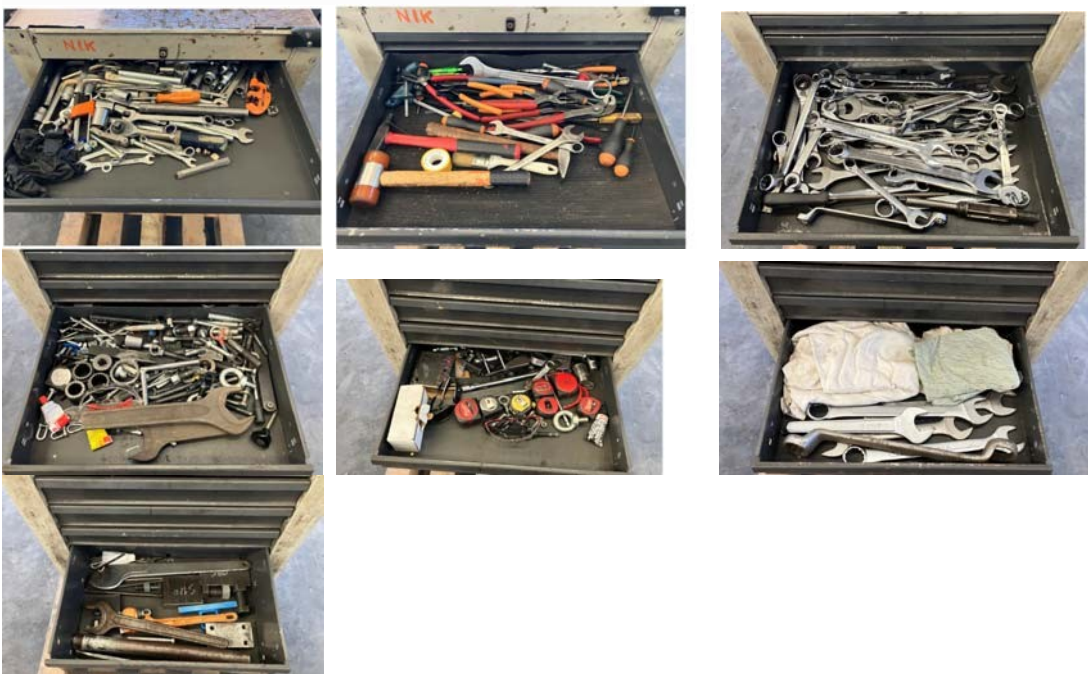


CARRELLO DI LAVORO	
MAURIZIO	
con inclusi chiavi e altri accessori	
VEDI FOTO	

 CARRELLO LAVORO MAURIZIO.pdf



 CARRELLO LAVORO NIC.pdf




RIDUTTORI	rif inventario
VEDI FOTO	

 RIDUTTORI.pdf



MOTORI E POMPE IDRAULICHE	rif inventario
VEDI FOTO	


 motori idr+ pompe idr.pdf







COMPONENTI ELETTRICI	RIFERIMENTO
vedi inventario	DIME
vedi inventario	ELLEA
vedi inventario	BIOLUX

 [COMPONENTI ELETTRICI.pdf](#)

Falchetti_puntoni_bracci_serbatoio olio




Pignoni e rinvii




Prolunghe Kelly




 pac 00 FAGIS+RACCORDERIA IDRAULIC... 16/09/2023 09:34



 pac 00 filtri FBN+filtri PERKINS.pdf



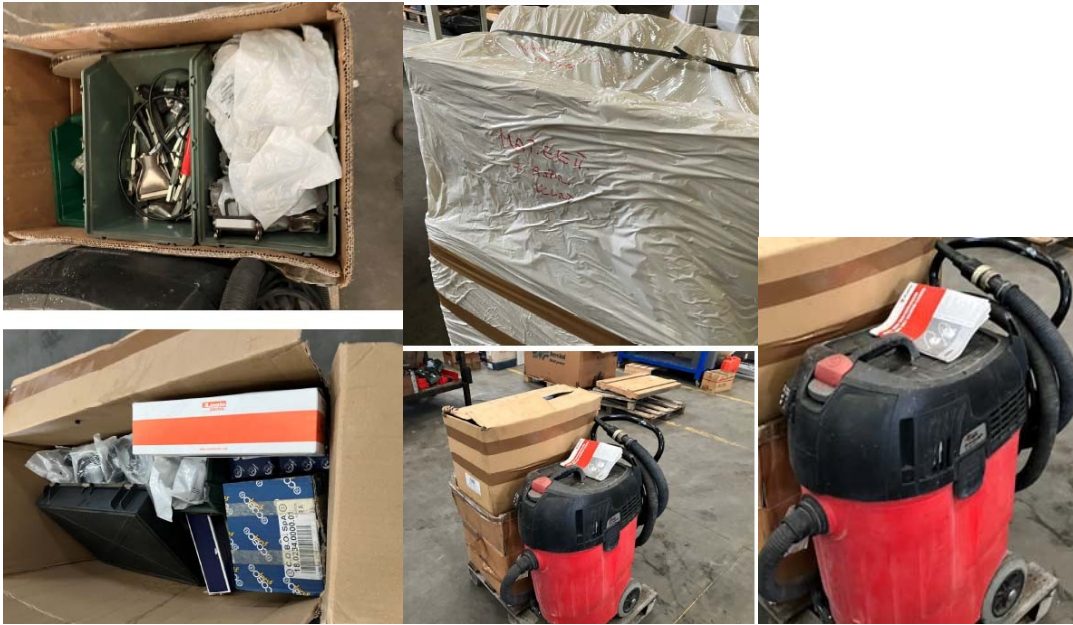
 pac 00 cabina B61+ pianale.pdf




 pac 00 CENTRALINA IDRAULICA Soil Tek....




 pac 00 COMP ELETTRICI 2 + aspirapolver...




 pac 00 cuscinetti+ flangie sae+ kit rid.pdf



 pac 00 gener. aria calda ANTARES 80.pdf



 pac 00 GRUPPO ELETTROGENO.pdf




 pac 00 IMG_2462 ROTARY+COP ROTAR...



 FOTO VARI FONASSORB.pdf

