



GOBIERNO DE ESPAÑA

MINISTERIO DE HACIENDA Y FUNCIÓN PÚBLICA

SECRETARÍA DE ESTADO DE HACIENDA

DIRECCIÓN GENERAL DEL CATASTRO

CONSULTA DESCRIPTIVA Y GRÁFICA DE DATOS CATASTRALES DE BIEN INMUEBLE

Referencia catastral: 5786203CS6358N0001PL

DATOS DESCRIPTIVOS DEL INMUEBLE

Localización:

CR GENERAL DEL SUR 27 Suelo
38530 CANDELARIA [CANDELARIA] [S.C. TENERIFE]

Clase: URBANO

Uso principal: Suelo sin edif.

Superficie construida:

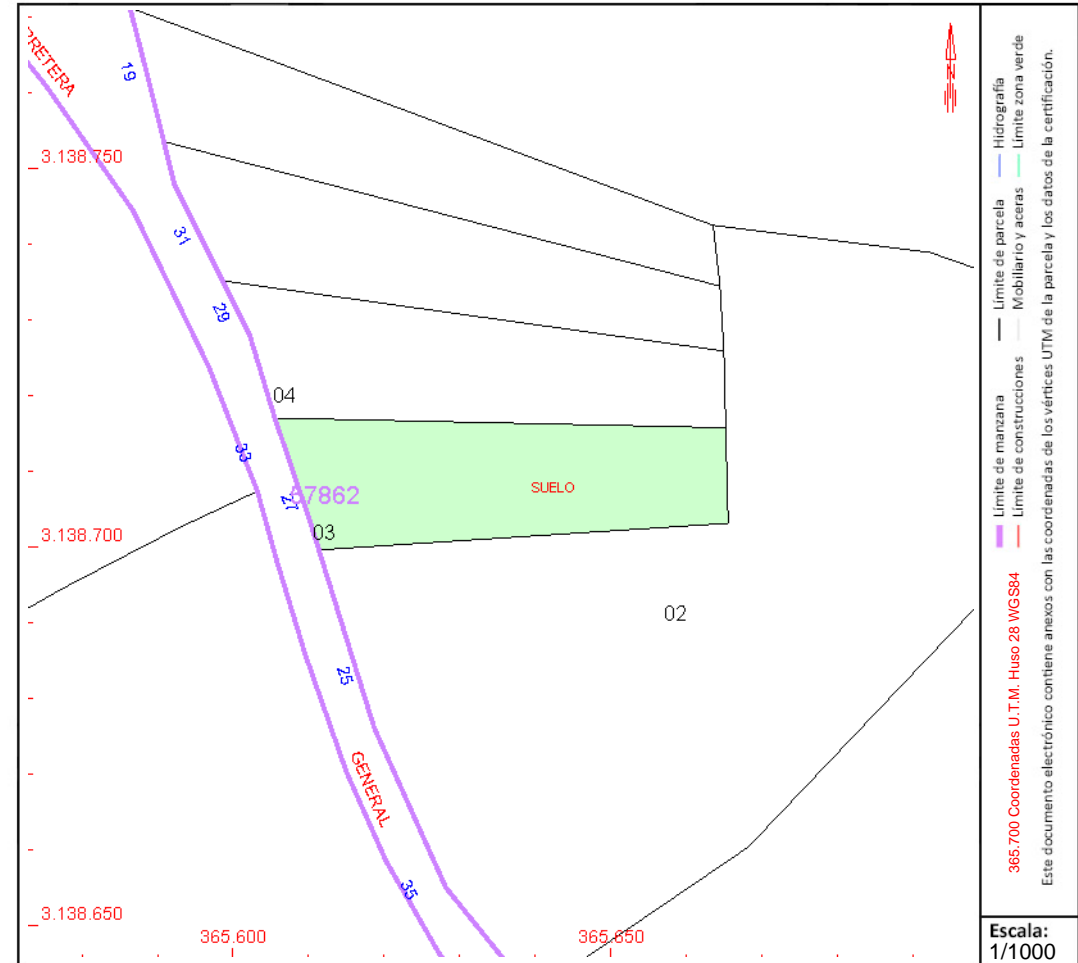
Año construcción:

PARCELA

Superficie gráfica: 857 m2

Participación del inmueble: 100,00 %

Tipo:



Este documento no es una certificación catastral, pero sus datos pueden ser verificados a través del "Acceso a datos catastrales no protegidos de la SEC"