

IMBALLAGGIO DISPOSITIVO
SEGUIRE ATTENTAMENTE LE ISTRUZIONI DI SEGUITO RIPORTATE PER NON CAUSARE DANNI AL VOSTRO DISPOSITIVO

ATTENZIONE: Conservare il materiale originale per l'imballaggio, **NON BUTTARLO VIA!**

Materiale fornito, necessario per il corretto imballaggio:

- N.1 Coppia di Basi in poliuretano (A-A1)
- N.1 Culla Superiore in poliuretano
- N.2 Coppie di Mezze Lune in poliuretano (B-B + C-C)

AVVERTENZA: per facilitare l'assemblaggio i pezzi in poliuretano, da utilizzare in coppia, saranno contrassegnati della stessa lettera.



Fig.1



Fig.2

Fig.1: Posizionare all'interno della scatola 2 basi in poliuretano a supporto della macchina, come illustrato in figura.

Fig.2: Collocare la macchina in modo tale che i piedi in gomma tocchino negli angoli del poliuretano. Premere sulla macchina, avendo cura di non danneggiarla, in modo tale da far aderire bene i piedi al poliuretano.



Fig.3

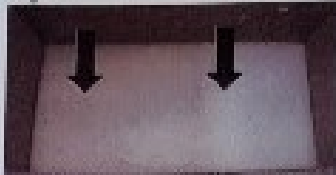


Fig.3bis

Fig.3bis: Prendere la culla superiore in poliuretano (Fig.3) e posizionarla nella scatola, in modo tale che la parte concava sia rivolta verso la macchina, premere sulla base ottenuta per un perfetto assostamento dell'involucro.



Fig.4



Fig.5

Fig.4: Posizionare le due mezzelune sulla base ottenuta in precedenza, come illustrato in figura.

Fig.5: Posizionare il cavo macchina-compressore (nel caso di dispositivi Ossigeno)



Fig.6



Fig.7

Inserire la scatola contenente gli accessori:

Fig.6: Accessori per Dispositivo Ossigeno

Fig.7: Accessori per Dispositivi Radiofrequenza/ Ultrasuoni

ATTENZIONE: Verificare che gli accessori siano saldamente posti all'interno delle rispettive sedi.



Fig.8



Fig.8bis

Fig.8bis: Posizionare le altre due mezzelune in poliuretano (Fig.8) ai lati della scatola; effettuare una leggera pressione sui supporti al fine di ottenere un perfetto assostamento dell'involucro.

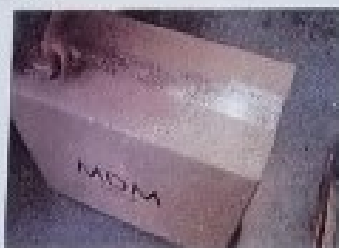


Fig.9: chiudere la parte superiore della scatola, sigillandola con nastro adesivo per imballi (lungo almeno 5 cm)

CORRETTO INSERIMENTO CABLAGGIO OMBELICALE

REV. 01 del 14/03/2016

Nel caso in cui abbiate il DISPOSITIVO POSIZIONATO IN ORIZZONTALE:

a) LATO DISPOSITIVO

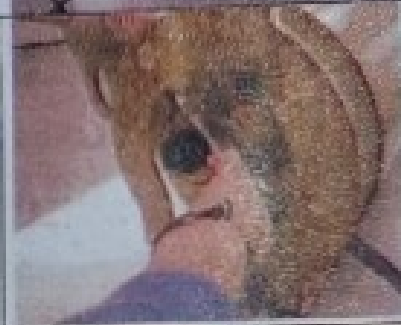
Se la macchina è posizionata orizzontalmente, per posizionare correttamente l'ombelicale (lato dispositivo) ed evitare strozzature del cavo:

- Posizionarsi di fronte al dispositivo, tenendo davanti il display;
- inserire l'ombelicale dalla vostra sinistra, come illustrato in figura.



- a) posizionare il connettore elettrico seguendo la forma della sagoma e incastrarlo al dispositivo;
- b) inserire il tubo dell'aria nel raccordo d'acciaio;

- **AVVERTENZA:** assicurarsi di aver spinto fino a fine corsa il tubo dell'aria, provando a fare una leggera trazione.



b) LATO COMPRESSORE:

- a) posizionare il connettore elettrico seguendo la forma della sagoma e incastrarlo al dispositivo;
- b) inserire il tubo dell'aria nel raccordo d'acciaio;

AVVERTENZA: assicurarsi di aver spinto fino a fine corsa il tubo dell'aria, provando a fare una leggera trazione.



- se si desidera posizionare il dispositivo in verticale, fare leva sul piede verticale e ruotare di 90° il dispositivo, fino a farlo poggiare sulla base desiderata.

