

*Rubin Lady*



*Rubin Lady*





## Dettagli

Prezzo	USD 4.500.000,00
Costruttore	SO.GE.NA.MAR
Anno	2002
Modello	One off
Naval Architect	Roberto Starkel
Exterior Designer	Massimo Paperini
Interior Designer	Antonio Martini

## Dimensioni principali

Lunghezza fuori tutto	29,4 m
Lunghezza al gall.	24,6 m
Larghezza	6,2 m
Immersione	3,1 m

## Materiale di Costruzione

Scafo e Ponte	Acciaio
Tuga	Alluminio
Finitura Ponte	Teak

## Prestazioni e capacità

Velocità (motore)	12 nodi
Carburante	7000 l
Acqua	2060 l

## Motorizzazione

Tipo	Diesel
Costruttore	Volvo Penta
Modello	TAMD63PA
Potenza	370 hp
Trasmissione	Linea d'assi
Elica di prua	50 hp - American Bowthruster

## Piano velico

Area randa =	188 mq
Area genoa =	259 mq
Area trinchetta =	85 mq
Area spinnaker =	230 mq
P =	30.90 m
E =	11.00 m
I =	33.80 m
J =	10.70 m
J1 =	7.20 m

## Alloggi

Posti letto	6 + 4 equipaggio
Cabine	3 + 2 equipaggio
	Una cabina armatoriale con bagno, due cabine ospiti con bagno, una cabina comandante con bagno, una cabina equipaggio da 3 posti con bagno.

## Equipaggiamento

Generatore	Kohler 36 kW - Kohler 16 kW
Dissalatore	Marinco Acquastar plus 200l/h
Aria condizionata	Condaria , a pompa di calore
Tender	Hydrojet Williams 445
Timoneria	Marsilli elettroidraulica
Passerella	Bsenzoni mod. Super Premium, l 4m
Slapancora	Maxwell elettrico 3.5 kW 24V- mod. VWC 6000
Winch	Antal
Attrezzatura idraulica	Bamar
Albero	Sparcraft
Vele	Doyle
Armamento (sartie)	OYS
Carica batterie	Mastervolt MASS 24 100
Gps	Raymarine A65 e E80 (con radar)
VHF	ray 240 - ray 230
Radar	Raymarine RL 70C
Strumento velocità/ profondità/vento	ST60
Videocamera termica	Flir Navigator II
Radiotelefono	Furuno SSB tranceiver FS1562/15
DSC	Furuno DSC/Watch Receiver DSC-60
Navtex	ICS NAV 6
Sistema di controllo	SCS mare - contol unit computer
Autopilota	Raymarine Autopilot 6001



Rubin Lady un perfetto equilibrio tra classico e contemporaneo, l'eleganza delle sue linee, le finiture di altissimo artigianato italiano le conferiscono l'essenza del made in Italy.





L'imbarcazione è armata a sloop con chiglia fissa con ponte di coperta completamente in teak. Le sue ottime caratteristiche di seakeeping, le zone relax, l'organizzazione degli spazi, i confortevoli servizi la rendono ideale per lunghe traversate.



L'eleganza e la cura dei particolari si nota dalle rifiniture in acciaio inox aisi 316L, tutti realizzati one-off, che sono di artigianato italiano d'altissima qualità.



Il pozzetto può essere un esclusivo salotto vista orizzonte o una zona pranzo open air. La configurazione studiata con 12 sedute intorno ad un ampio tavolo rende l'unità accogliente ed ospitale per cene ed intrattenimenti.

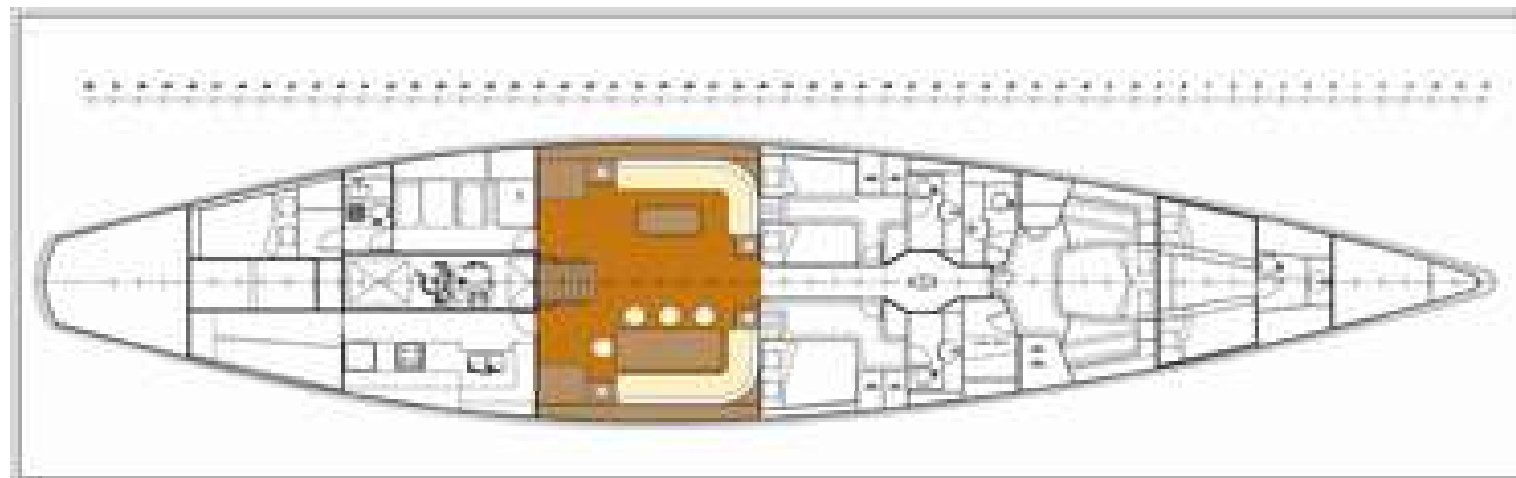


Rubin lady ha attrezzature di coperta di ottima manifattura, i winch posizionati accanto la timoneria consentono manovre rapide ed una gestione ottimale della barca. Nella zona di comando ci sono bussola, gps, radar, ecoscandaglio, pilota automatico, VHF, barometro, igrometro, termometro, comando bowthruster, strumenti vento.



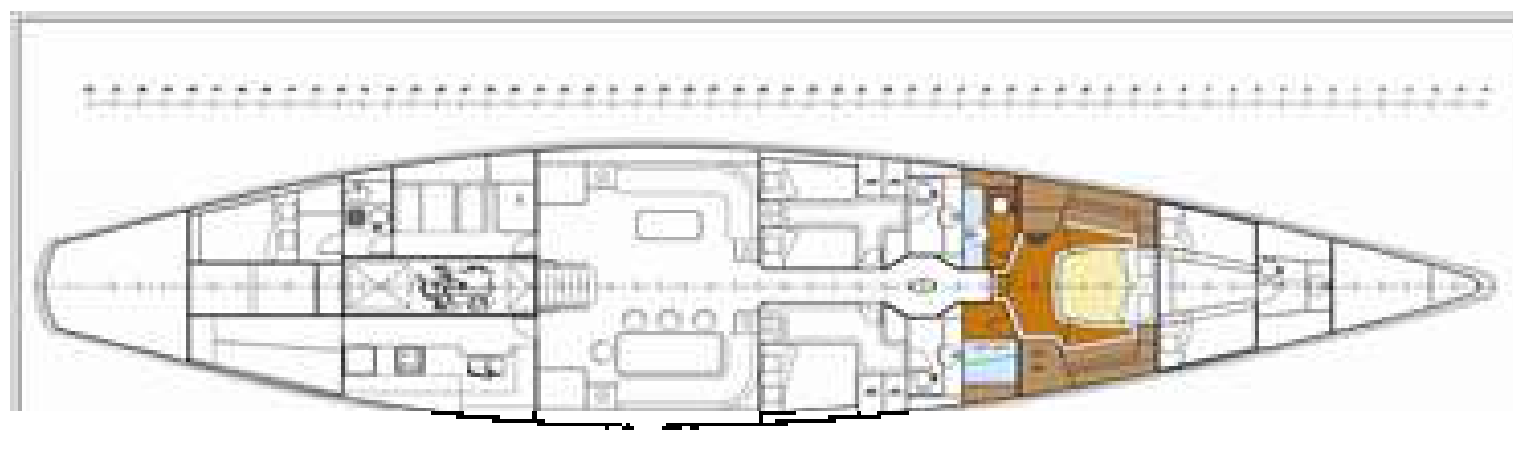


L'ideale organizzazione degli spazi delinea le diverse aree esaltando la funzionalità e favorendo la convivialità. L'ambiente del salone, ampio ed accogliente, si divide in due zone, una da pranzo con ampio tavolo ed un angolo per aperitivi ed intrattenimenti. Gli interni sono in teak, il cielino rivestito in Sky Vienna beige è completo di faretti incassati, i rivestimenti in pelle sono in vacchetta morbida con concia toscana e le lampade sono di Murano. L'ambiente interno è dotato di ogni comfort: aria condizionata, Tv, DVD, CD.





Le rifiniture in teak, il cielino rivestito in Sky Vienna beige, i rivestimenti in pelle di vacchetta morbida con concia toscana , il pagliolo rivestito in moquette fanno della cabina armatoriale un ambiente caloroso ed accogliente. Oltre al letto matrimoniale, essa è completa di bagno, di una comoda cabina doccia e di sauna con cromoterapia. L'elegante progettazione e gli ampi spazi di storage contribuiscono a renderla perfetta per viaggi lontani e lunghe permanenze a bordo.



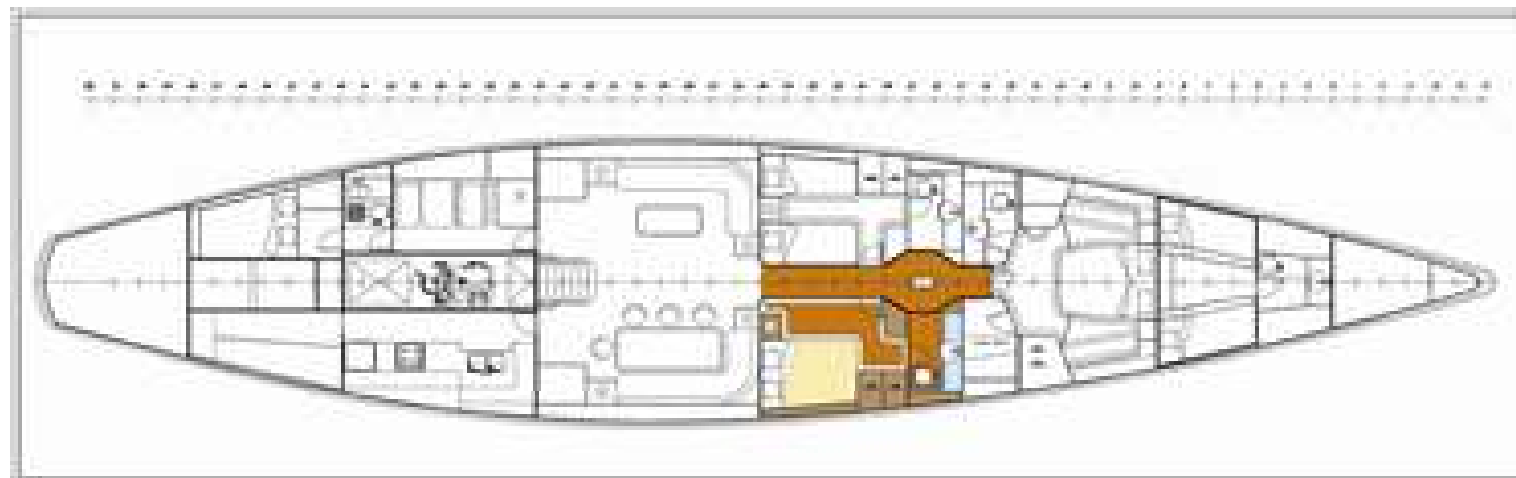


La Cabina ospiti è interamente in teak, il cielino è in Sky Vienna beige con faretti incassati, il calpestio è rivestito in moquette. La cabina è dotata di bagno e 2 letti singoli opportunamente sistemati.



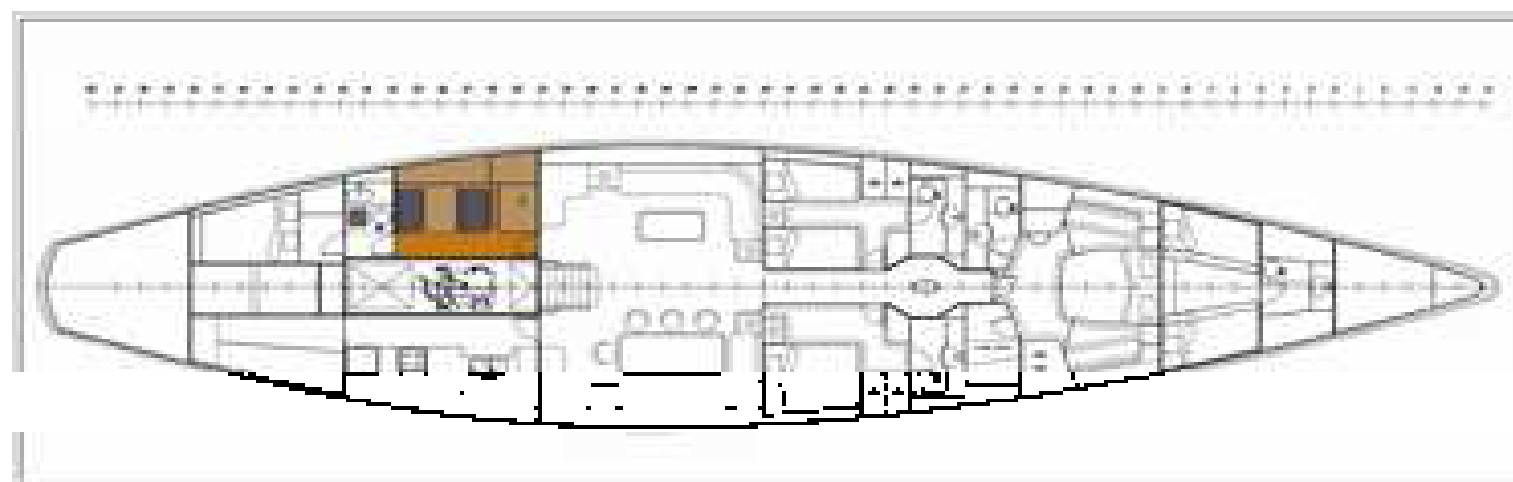


La Cabina ospiti VIP è dotata di letto matrimoniale, essa è rifinita interamente in teak, il cielino con faretti incassati è rivestito in Sky Vienna beige, il calpestio è rivestito in moquette, gli spazi sono stati studiati per assicurare agli ospiti il massimo comfort come il bagno dedicato per ogni ambiente.



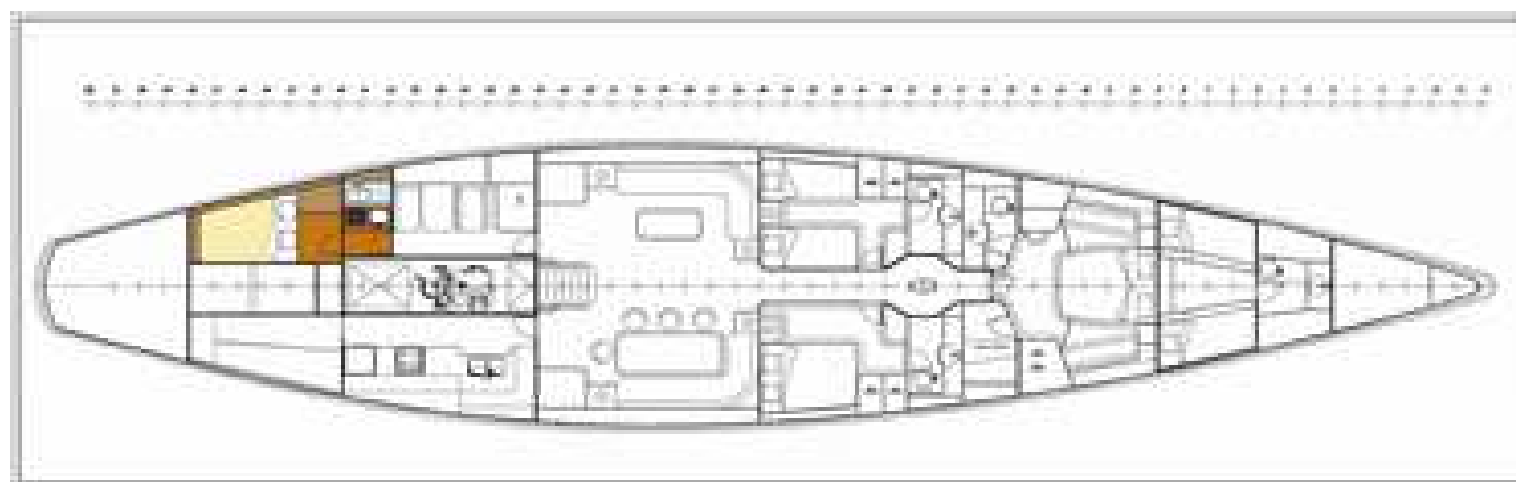


La barca è munita di sala carteggio adiacente la cabina del comandante. Essa è accessoriata di tutti gli strumenti ed attrezzature per la navigazione GPS, radar, GMDSS, Satcom, Vhf, Meteo fax, autopilota, strumenti ricezione/ comunicazione satellitare, ed il sistema di controllo SCS mare .



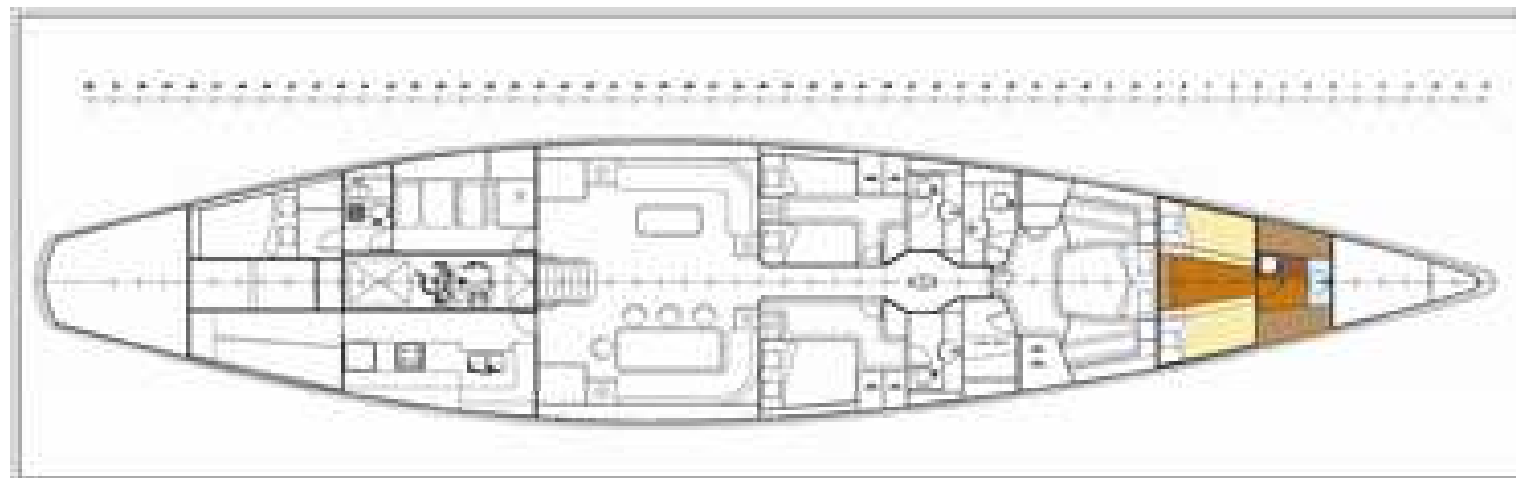


La cabina del comandante è situata nella zona di poppa e per offrire la massima professionalità all'unità è stata progettata adiacente la sala carteggio. Gli interni sono in teak il cielino è rivestito in Sky Vienna beige con faretti incassati, il calpestio in teak è rivestito con moquette. La cabina è completa di bagno.



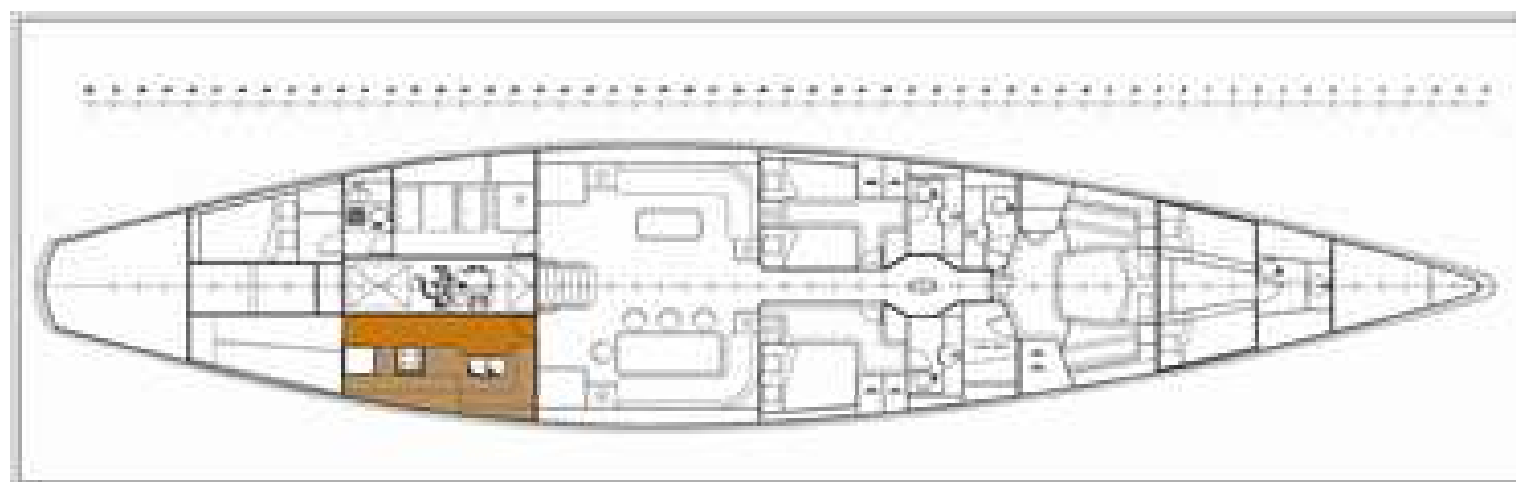


La Cabina equipaggio è situata nella zona di prua con accesso indipendente dal resto degli alloggi per garantire la massima privacy all'Armatore ed i suoi ospiti, è arredata con un letto sovrapposto ed uno singolo per un totale di 3 posti letto ed è completa di bagno.

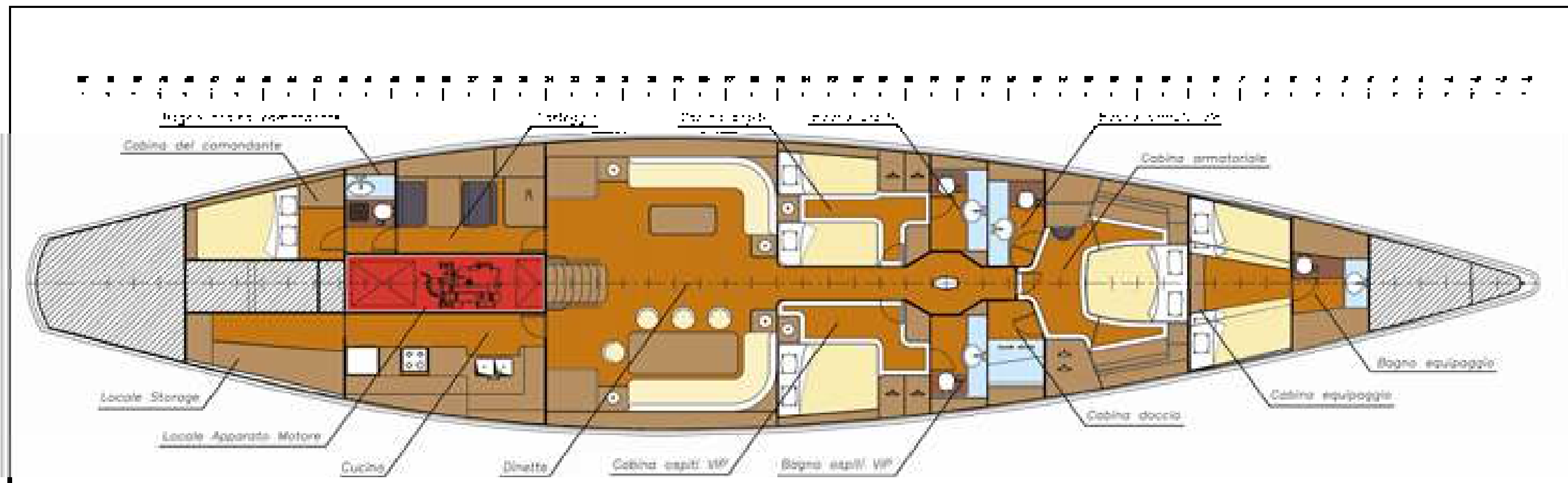




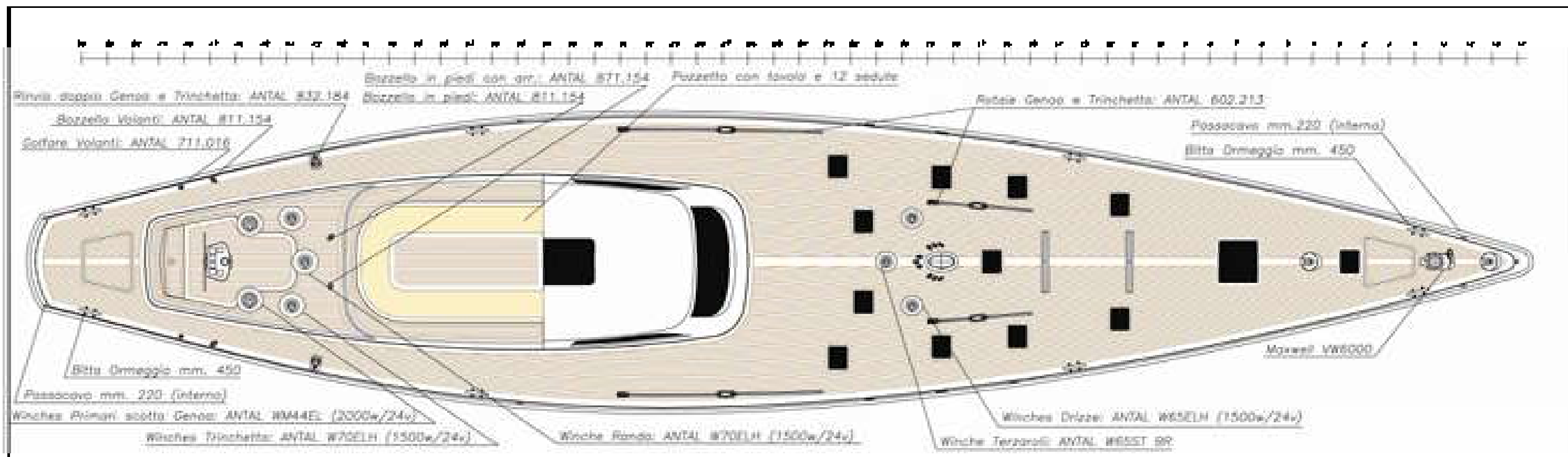
La cucina adiacente al salone è completa di due frigoriferi, un surgelatore, piano cottura ad induzione magnetica, forno, microonde, lavatrice ed un' ampia zona di stivaggio. Gli interni sono in teak, il piano cucina in corian ed il cielino è in Sky Vienna beige.







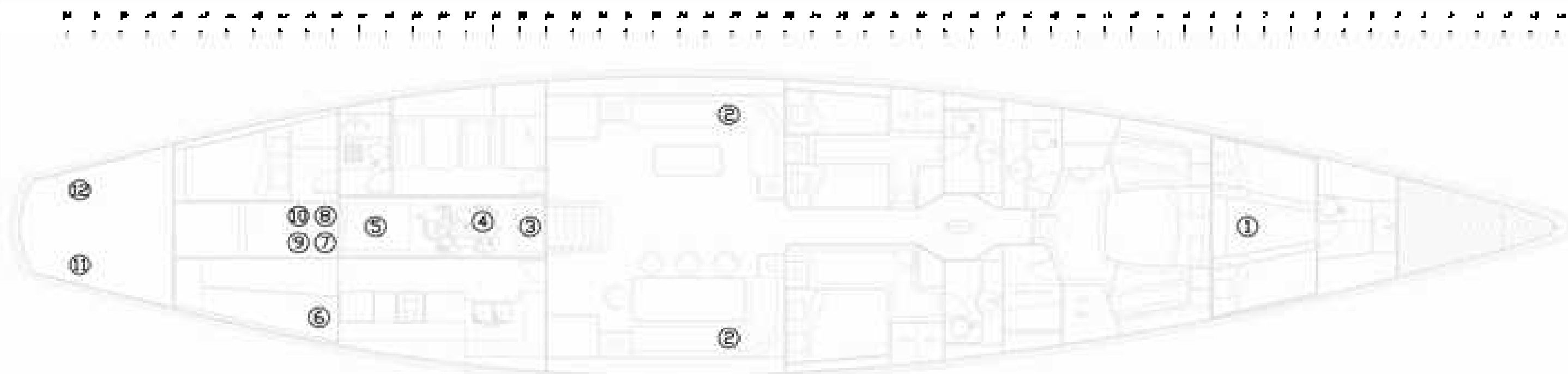
Layout alloggi interni



Layout ponte di coperta

### Macchinari ed attrezzature sottocoperta

- |                             |                                 |
|-----------------------------|---------------------------------|
| 1- Bow thruster             | 7-8- Bunkers                    |
| 2- Batterie                 | 9- Cucina cucina grande         |
| 3- Gruppo elettrogeno 11 Kw | 10- Cucina latrine in piccolo   |
| 4- Motore Volvo             | 11- Impianto di condizionamento |
| 5- Gruppo Elettrogeno 65 Kw | 12- Passarelle                  |
| 6- Crociatore               |                                 |



Layout attrezzature sottocoperta



Profilo longitudinale



# Rubin Lady

Sve Marine s.r.l.

Viale Palmiro Togliatti, 1613

00155 - Roma - Italia

p.iva e cod. fiscale 06710981009

Ufficio +39 06 4066339 Fax +39 06 40500307

Mobile +39 329 5661407

svemarine@pec.it

