

## LOTTI



#39: Ricambistica per Macchinari Machinery e  
Relative Scaffalature - A



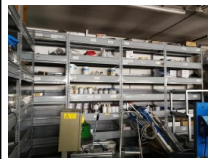
#40: Ricambistica per Macchinari Machinery e  
Relative Scaffalature - B



#41: Ricambistica per Macchinari Machinery e  
Relative Scaffalature - C



#42: Ricambistica per Macchinari Machinery e  
Relative Scaffalature - D



#44: Ricambistica per Macchinari di Finitura e  
Scaffalature