

## LOTTI

#0: Lotto Completo

EUR 31.189,37



#3: Transpallet Elettrico Jungheinrich KMS 100  
del 1999

Marca: Jungheinrich  
Modello: KMS 100  
Anno: 1999  
Matricola: 7.9310.65.01  
Rif: 10

EUR 1.189,08



#4: Transpallet Elettrico Jungheinrich KMS 100  
del 2002

Marca: Jungheinrich  
Modello: KMS 100  
Anno: 2002  
Matricola: 7.9315.73.01  
Rif: 11

EUR 1.358,96

## COMBINAZIONI

Taglierina, Attrezzature Logistica, Cancelleria e Ufficio

EUR 28.641,33



#7: Taglierina Nebiolo, Transpallets e  
Attrezzature Logistica

Rif: 1+



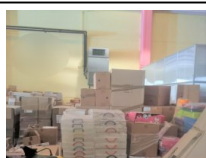
#8: Arredi per Ufficio

Rif: 4+



#9: Attrezzatura Informatica ed Elettronica

Rif: 48+



#10: Cancelleria e Prodotti per Ufficio